

REFERENCE D'OUVRAGE

ETABLISSEMENT MEDICO-SOCIAL – FOYER BETHEL ONEX

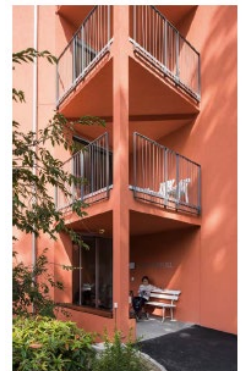
Objet : Etablissement médico-social (EMS)
Lieu : Vieux-Chemin d'Onex 54, 1213 Onex
Maître de l'ouvrage : Fondation du Foyer Bethel
Personne de référence : M. Fossati (arch.), tél. 022 320 95 68
Année du mandat : 2010-2014
Année des travaux : 2011-2014
Prestations effectuées : Phases SIA 3, 4, 5
Coût de l'ouvrage : Fr. 1'622'000.—
Type de travaux : Rénovation du bâtiment avec extension et surélévation.



Responsable du mandat : Yvan Costa
Maître de l'œuvre : Fondation du Foyer Bethel
Partenaires du mandat : Bureau Fabio Fossati Architectes SA
 Tapernoux SA (sanitaire)
 Riedweg et Gendre SA (CVCR)

CONCEPT

Sur un îlot préservé, rénovation d'un établissement médico-social, situé à la rue Vieux-Chemin d'Onex 54. Le projet consiste à une extension du bâtiment, une surélévation du bâtiment existant et sa rénovation. L'établissement est composé de 65 chambres, de bureaux, d'un salon de coiffure, d'une pharmacie et d'un cabinet d'ergothérapie.



PRESTATIONS REALISEES

- **Etude :** Relevé des installations existantes, élaboration du projet d'éclairage (plan de lustrerie, calculs d'éclairage, secours), sonorisation d'évacuation, tableaux électriques, lustrerie.
 Coordination technique avec les autres corps de métiers. Elaboration des devis estimatifs.

- **Appel d'offres :** Elaboration des appels d'offres des installations électriques, de la fourniture de lustrerie et des tableaux électriques sur la base d'un cahier des charges complet et d'avant-métrés détaillés, précisant de façon claire et sans ambiguïté les prestations à exécuter.
 Analyse des offres constituée d'un rapport et d'un tableau comparatif complet.

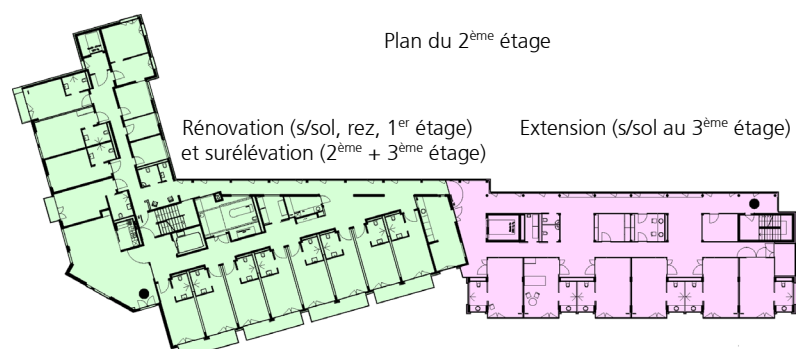
- **Dossier d'exécution :** Elaboration des plans d'installations courant fort et faible, schémas de principes, schémas de tableaux.

- **Réalisation :** Suivi de l'exécution des entreprises, participation aux séances de coordination et de chantier. Mise en service des installations, suivi des factures des entreprises, réception des travaux.



CARACTERISTIQUES GENERALES

Volume SIA	21'073 m3
Surface brute de plancher	6'788 m2
Coût au m2 SIA	239.—
Nombre étages sur rez	3
Niveaux souterrains	1
Nombre de chambres	65





FOYER BETHEL

ÉTABLISSEMENT MÉDICO-SOCIAL (EMS)

Onex - GE

Maître de l'ouvrage

Fondation du Foyer Bethel
Vieux-Chemin d'Onex 54
1213 Onex

Architectes

Fabio Fossati Architectes SA
Chemin de la Fontaine 6
1224 Chêne-Bougeries

Ingénieurs civils

sbing SA
Rue Joseph-Girard 18
1227 Carouge

Bureaux techniques

CVCR:
RG Riedweg et Gendre SA
Place d'Armes 20
1227 Carouge

Sanitaire:
Tapernoux SA
Rue de Bernex 246
1233 Bernex

Electricité:
Rhône-Electra Engineering SA
Avenue Rosemont 12Bis
1208 Genève

Acoustique du bâtiment:
Architecture et Acoustique SA
Quai Ernest-Ansermet 40
1205 Genève

Ingénieur environnement:
Alterego Concept SA
Avenue des Morgines 45
1213 Petit-Lancy

Ingénieur façades:
BCS SA
Rue des Draizes 3
2000 Neuchâtel

Ingénieur sécurité:
Torre Marcel
Rue Gilbert 24
1217 Meyrin

UIS Agence de Sécurité Sàrl
Rue de Veyrot 14
1217 Meyrin

Géomètre

Haller Christian
Rue du Lièvre 4
1227 Les Acacias

Coordonnées

Vieux-Chemin d'Onex 54
1213 Onex

Conception 2005

Réalisation 2011 - 2014

**HISTORIQUE / SITUATION**

Un îlot préservé. Axe de circulation important reliant le centre-ville de Genève à l'extrémité occidentale du canton, la route de Chancy sabre Onex d'est en ouest. Au nord de cette voie cantonale se développent les grands ensembles urbains ainsi que les bois bordant le Rhône. Au sud se trouvent une importante zone couverte de villas résidentielles hétéroclites et le vieux village.

Au centre du patchwork: le Foyer Bethel. Porté par la volonté et le travail de nombreux bénévoles proches du courant chrétien méthodiste,

l'établissement médico-social (EMS) d'origine a vu le jour au début des années 1980. Pris dans un terrain allongé, le bâtiment jouit d'une situation calme, tourne le dos au trafic de la route de Chancy et s'ouvre au sud sur un parc public et des terrains de tennis.

Trente ans plus tard, dans un périmètre fortement densifié, la présence de grands chênes bordant le centre sportif, de même que celle des jardins privés entourant les quelques maisons alentour offrent encore au promeneur un sentiment de sérénité.



PROGRAMME

Comme avant, mieux qu'avant. Une étude de faisabilité montre que, dès le départ, le bâtiment a été statiquement conçu pour être plus haut. Une heureuse surprise qui permet d'envisager un rehaussement conséquent, sans engendrer de titanesques travaux d'ingénierie. L'édifice d'origine se voit alors coiffé de deux étages supplémentaires, portant le gabarit à R+4. Les balcons jusque-là peu utilisés sont intégrés en bow-windows au volume chauffé. En prolongement vers l'est, là où se trouvait le parc de l'EMS, est réalisé un important bâtiment neuf de quatre niveaux sur sous-sol.

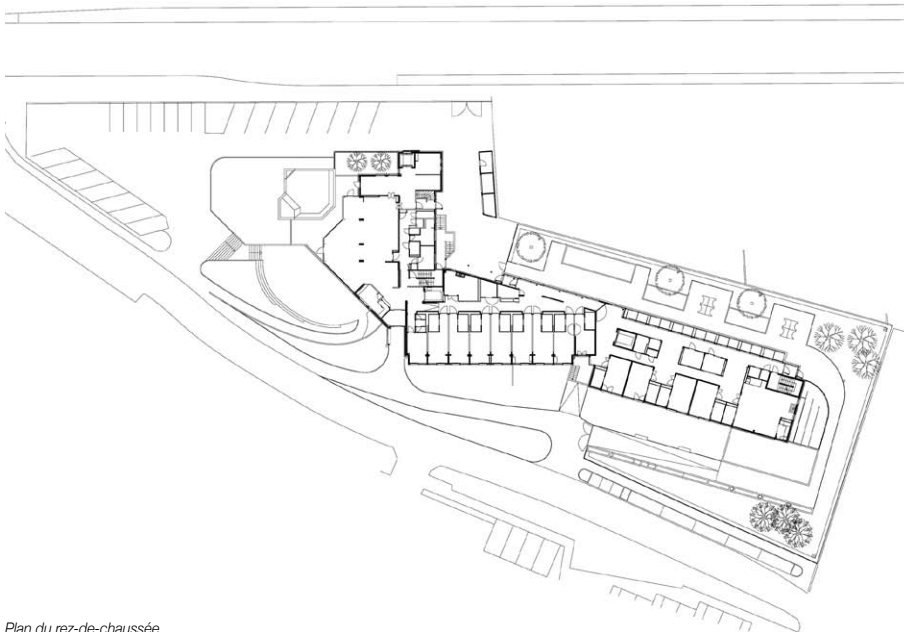
Le nouveau Foyer Béthel accueille désormais trois fois plus de pensionnaires. Aux 65 chambres simples ou doubles s'ajoutent les bureaux du personnel, des espaces de rencontre, un salon de coiffure et une pharmacie. Agrandi, le réfectoire s'ouvre de plain-pied sur une terrasse; la grande cuisine industrielle est située au rez, adjacente au réfectoire, alors que les services de buanderie se trouvent au sous-sol.

PROJET

Au cœur, l'humain. L'organisation spatiale d'un EMS n'est pas soumise à une réglementation ou des normes particulières. C'est donc librement, en dehors de toute obligation légale, que le projet a été pensé pour (re)valoriser la personne. Le Foyer Béthel offre ainsi des surfaces généreuses et claires, conçues pour le confort de résidents parfois très diminués, sans oublier celui d'employés aux responsabilités variées, veillant à la bonne marche de l'ensemble.

Les espaces du nouveau volume se caractérisent par leur lisibilité. Reconnaisable par une gamme chromatique qui lui est propre, chaque niveau se voit pourvu d'un large couloir dédoublé, permettant une circulation fluide et continue, sans jamais créer ces culs-de-sacs terriblement angoissants pour des malades en perte de repères. Situés au centre de ce dispositif, les espaces de service sont éclairés naturellement en deuxième jour.

Dans le même sens, la configuration des chambres est envisagée pour éviter aux pensionnaires de se



Plan du rez-de-chaussée





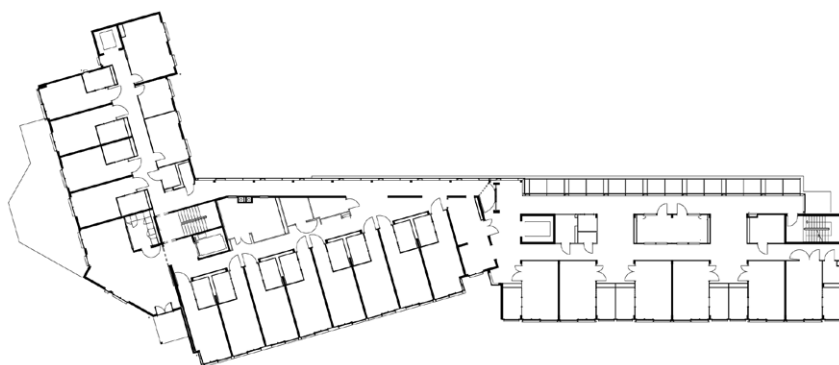
sentir désorientés: la surface disponible les invite à apporter leur propre mobilier (il n'y a pas d'armoire encastrée) et les fenêtres des salles de bains favorisent les repères temporels (jour/nuit), que les malades d'Alzheimer ont tendance à perdre dans des espaces uniquement éclairés par la lumière artificielle.

Dernière cet accent porté à l'habitat plutôt qu'à l'hospitalier apparaît un équipement de pointe, tel ce rail motorisé au plafond destiné autant à sécuriser des pensionnaires qu'à simplifier les tâches du personnel soignant. Le soin porté aux aménagements extérieurs incite enfin les résidents à conserver des liens forts avec la nature et les saisons.



Le potager, les bacs à herbes aromatiques et même une fontaine formée de longs bassins en cascades: tout est à la portée physique des résidents, même lorsqu'ils sont en fauteuil roulant.

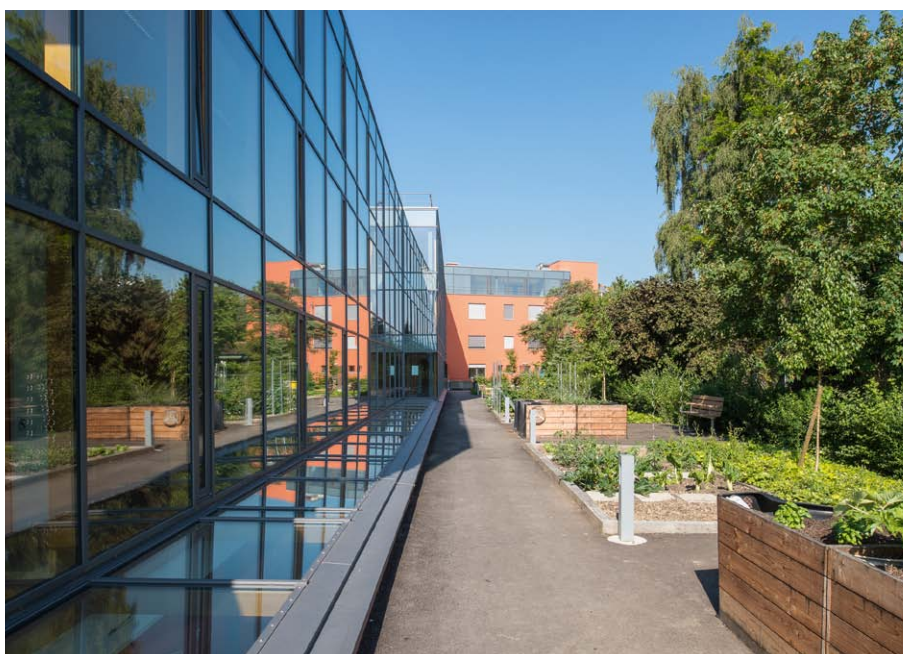
Une réalisation entièrement vouée au service de femmes et d'hommes dans leur dernier trajet de vie. Une conception simple sans être simpliste, soignée et pleine de bon sens.



Plan du 2ème étage

CARACTÉRISTIQUES

Surface du terrain	:	5'738 m ²
Surface brute de planchers	:	6'788 m ²
Emprise au rez	:	1'322 m ²
Volume SIA	:	21'073 m ³
Coût Total (TTC)	:	20'912'500.-
Coût m3 SIA (CFC 2)	:	830.-





entreprises adjudicataires et fournisseurs

liste non exhaustive

Terrassement

PIASIO SA
1228 Plan-les-Ouates

Echafaudages

ROTH Echafaudages SA
1214 Vernier

Maçonnerie - Béton armé

MAULINI SA
1242 Satigny

Ferblanteries - Etanchéités

DENTAN Etanchéité SA
1226 Thônex

Isolations spéciales

ETICO SA
1227 Carouge

Isolations crépées

DC Santos Sàrl
1219 Aire

Menuiseries extérieures

FAVOROL PAPAUX SA
1227 Les Acacias

Maçonneries extérieures

BATRA SA Entreprise
1212 Grand-Lancy

Stores

GRIESSER SA
1228 Plan-les-Ouates

Installation électrique

COMETEL SA
1205 Genève

Tableaux électriques

TABELEC Force et Commandes SA
1027 Lonay

Régulation numérique

HONEYWELL SA
1226 Thônex

Protection contre la foudre

PERUSSET Paratonnerres Sàrl
1304 Cossonay-Ville

Isolations coupe-feu

FIRE SYSTEM SA
1227 Les Acacias

Détection incendie

SIEMENS SUISSE SA
1228 Plan-les-Ouates

Extinction incendie

VIANSONE SA
1217 Meyrin

Signalisation sécurité

APROTEC SA
1227 Carouge

Installation de chauffage

BOSSON et PILLET SA
1213 Petit-Lancy

Réfrigération

FRIGO-CLINIQUE SA
1255 Veyrier

Installation de ventilation

ALPIO InTec Romandie SA
1214 Vernier

Sanitaire

TAPERNOUX SA
1233 Bernex

Système de verrouillage

BAUD TAVELLI SA
1227 Carouge

Ascenseurs

SCHINDLER Ascenseurs SA
1258 Pully

Chapes

CHILLEMI et Cie SA
1205 Genève

Pietra Venezia

EXPANDEE Sàrl
1205 Genève

Carrelage et faïences

GATTO SA
1201 Genève

Sol plastique

LACHENAL SA
1201 Genève

Peinture

CARAGNANO et Cie SA
1227 Carouge

Plâtrerie

JURR et CUENAT SA
1214 Vernier

Menuiserie

André STALDER SA
1217 Meyrin

Constructions métalliques - Serrurerie

C.M.A. Constr. Métalliques Associés SA
1753 Matran

Cuisines

GINOX SA
1816 Chailly-Montreux

Cloisons mobiles

ROSCONI Systems AG
5612 Villmergen

Faux-plafonds

MAZZOLI R. SA
1226 Thônex

Nettoyages

BIG NET SA
1217 Meyrin

Aménagements extérieurs

AB Jardin Sàrl
1241 Puplinge